



COMMUNICATION FINANCIÈRE

BOURSE DES VALEURS MOBILIÈRES DE TUNIS
Mercredi 07/05/2014





1



Retour sur L'année 2013

- Contexte National et International
- Réalisations vs. Prévisions 2013

2



LAND'OR Aujourd'hui

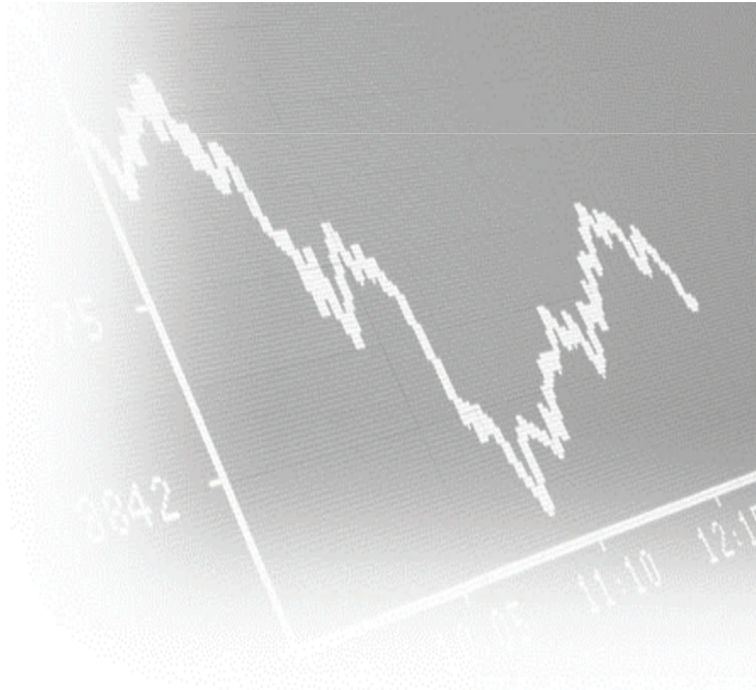
- Gouvernance et Organisation
- Développement et Perspectives



Retour sur l'Année 2013



Contexte National et International



- Un ralentissement de l'activité économique de la région MAGHREB (principale destination des produits LAND'OR) à des niveaux différents selon le pays, le secteur, l'industrie et le paysage concurrentiel.!
- Une fragilisation de l'économie tunisienne (PIB, investissements, chômage et pouvoir d'achat).
- Pour les IAA, les prix des matières premières, le développement de l'activité à l'international...sont des facteurs aussi déterminants que spécifiques à chaque entreprise et pour chaque marché.



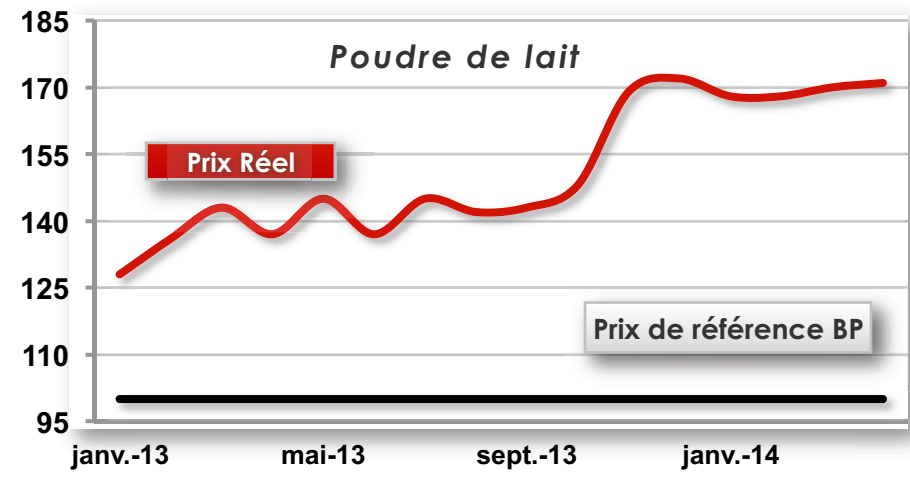
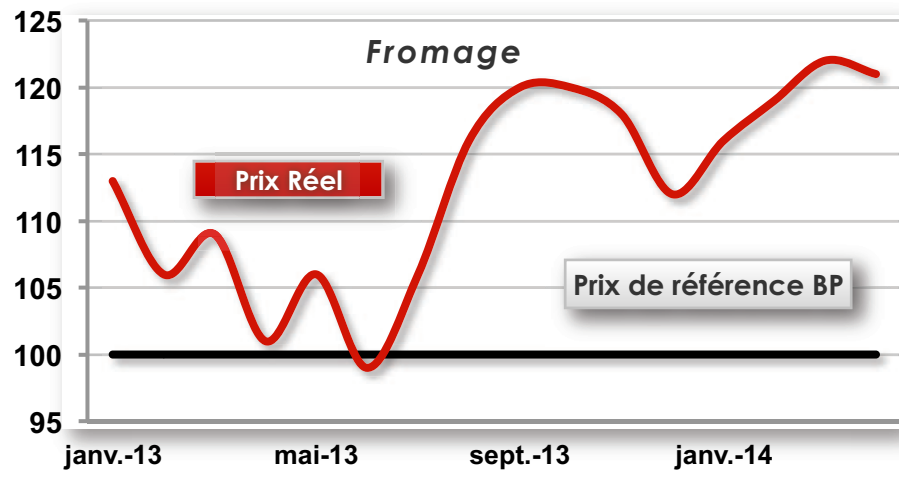
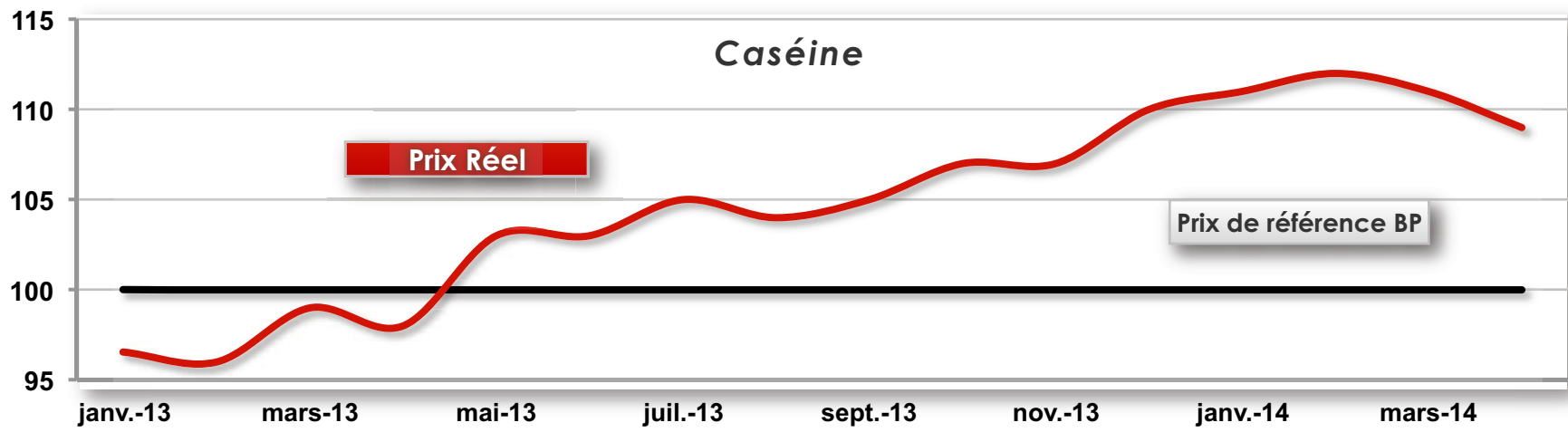
Année 2013 : Les Enjeux



- L'année d'introduction en bourse
- Le renforcement de notre position sur le marché local.
- L'instabilité du marché Libyen.
- Le projet de développement à l'international: le Maroc.
- La gestion des turbulences liées aux prix des matières premières.



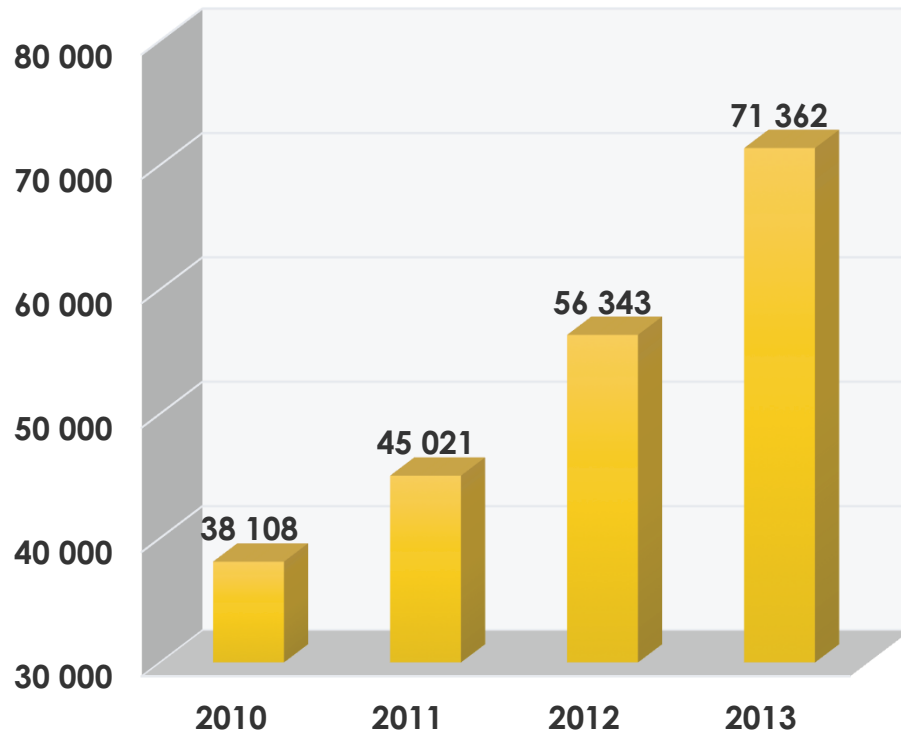
Matières Premières



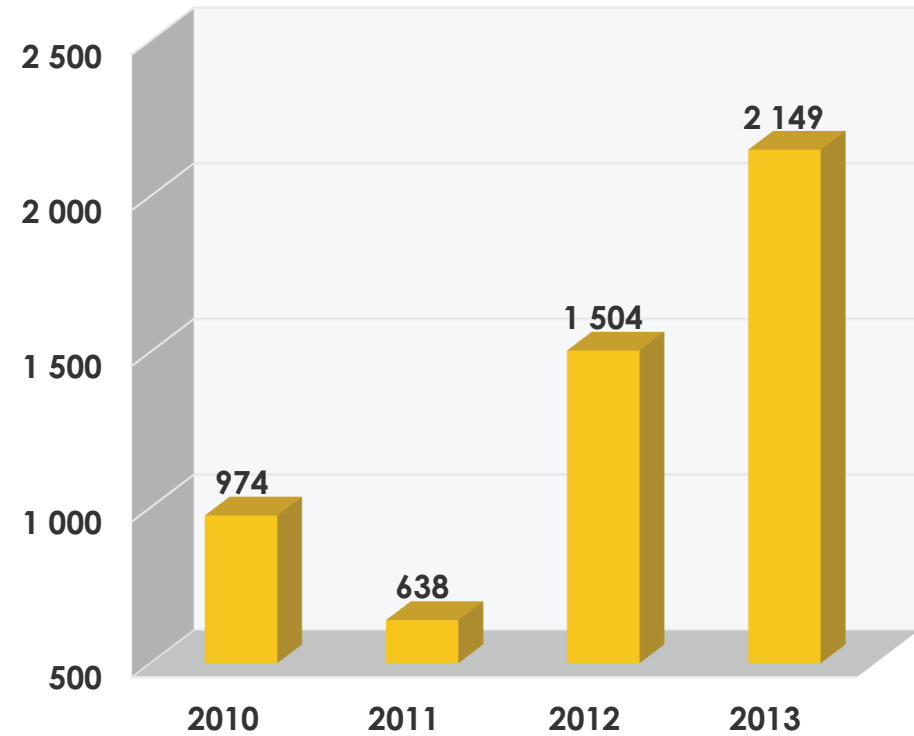


LAND'OR Tunisie : Réalisations 2013

Chiffres en KTND



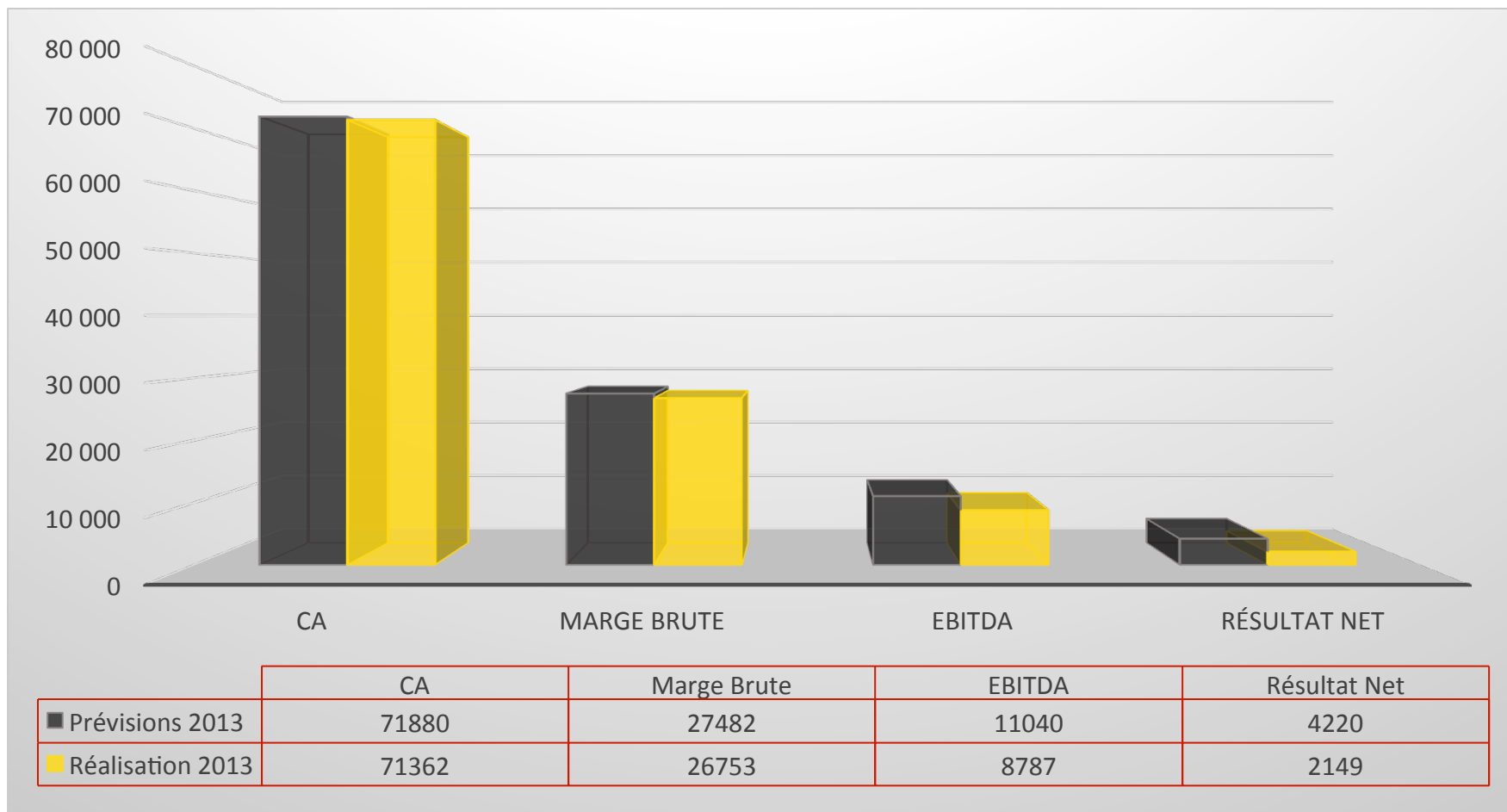
■ Chiffre d'affaires



■ Résultat Net



LAND'OR Tunisie : Prévisions vs. Réalisations 2013





LAND'OR Tunisie: Analyse des écarts vs. BP

	Chiffres en KTND
Impact des augmentations de prix des matières premières et de la dépréciation du Dinar	(3.106)
Impact des ajustements des prix de vente	1.761
Frais financiers liés au financement de l'encours LAND'OR Maroc	(1.005)
Prise en charge des frais marketing export	(452)
Ecart sur charges d'exploitation / Produits d'exploitation	(359)
Gain d'impôts	1.082
Résultat Net	(2.079)



Chiffres consolidés : Réalisations 2013

	Chiffres en KTND
Chiffre d'affaires	70.263
Marge brute	23.443
EBITDA	1.575
Résultat net	(6.081)



LAND'OR Maroc : Réalisations 2013

	Chiffres en KTND
Chiffres d'Affaires	10.312
Marge Brute	(1.468)
EBITDA	(4.895)
Résultat Net	(7.510)

Eléments non récurrents

	Chiffres en KTND
Droit d'entrée GMS et dépenses de lancement	1.165
Destruction de marchandises suite incident technique	1.963
Promotions et gratuités pour éponger l'impact de l'incident technique	2.456
Total	5.584

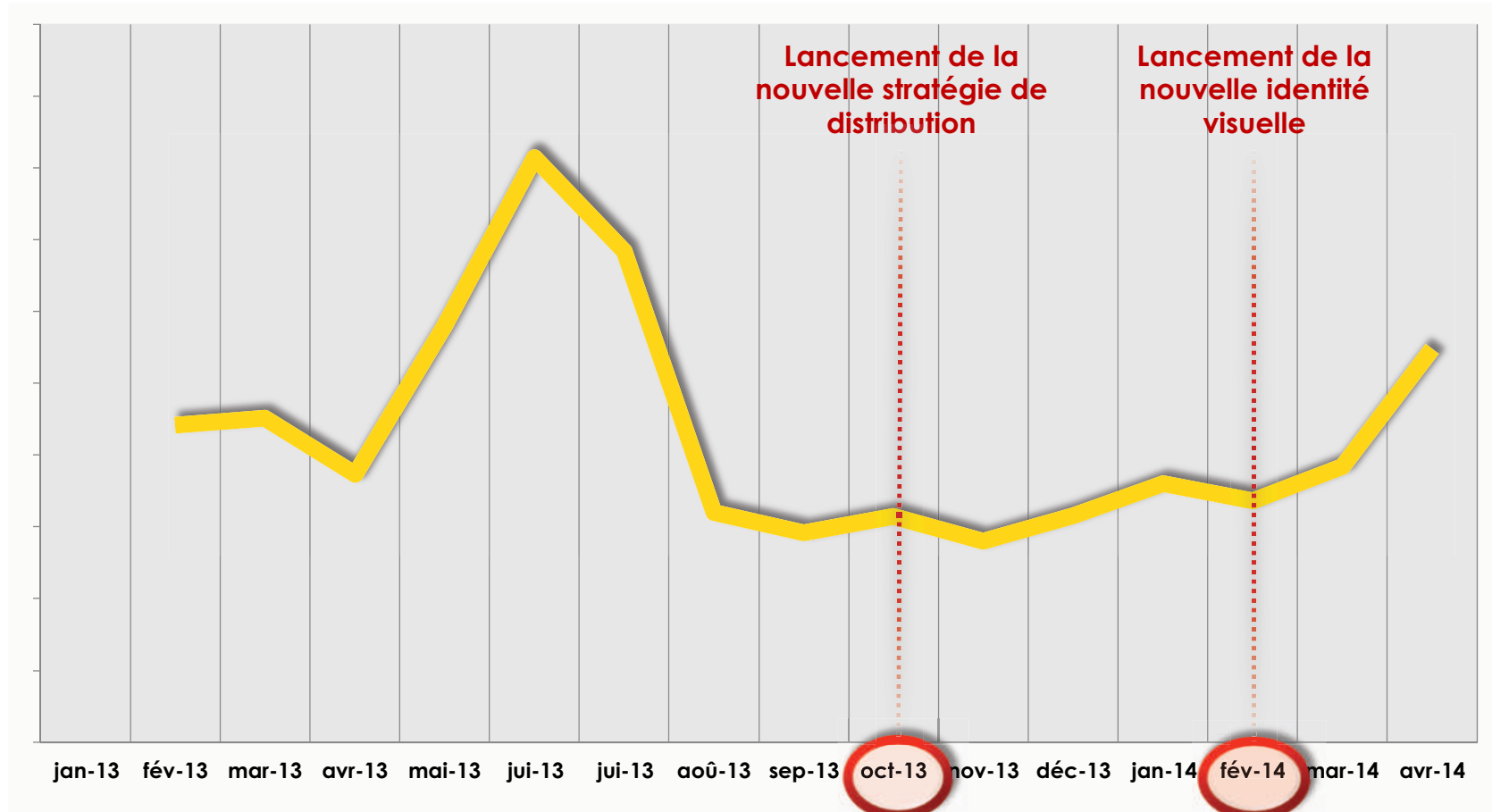


LAND'OR Maroc : Illustration de l'incident





LAND'OR Maroc : Evolution des Ventés

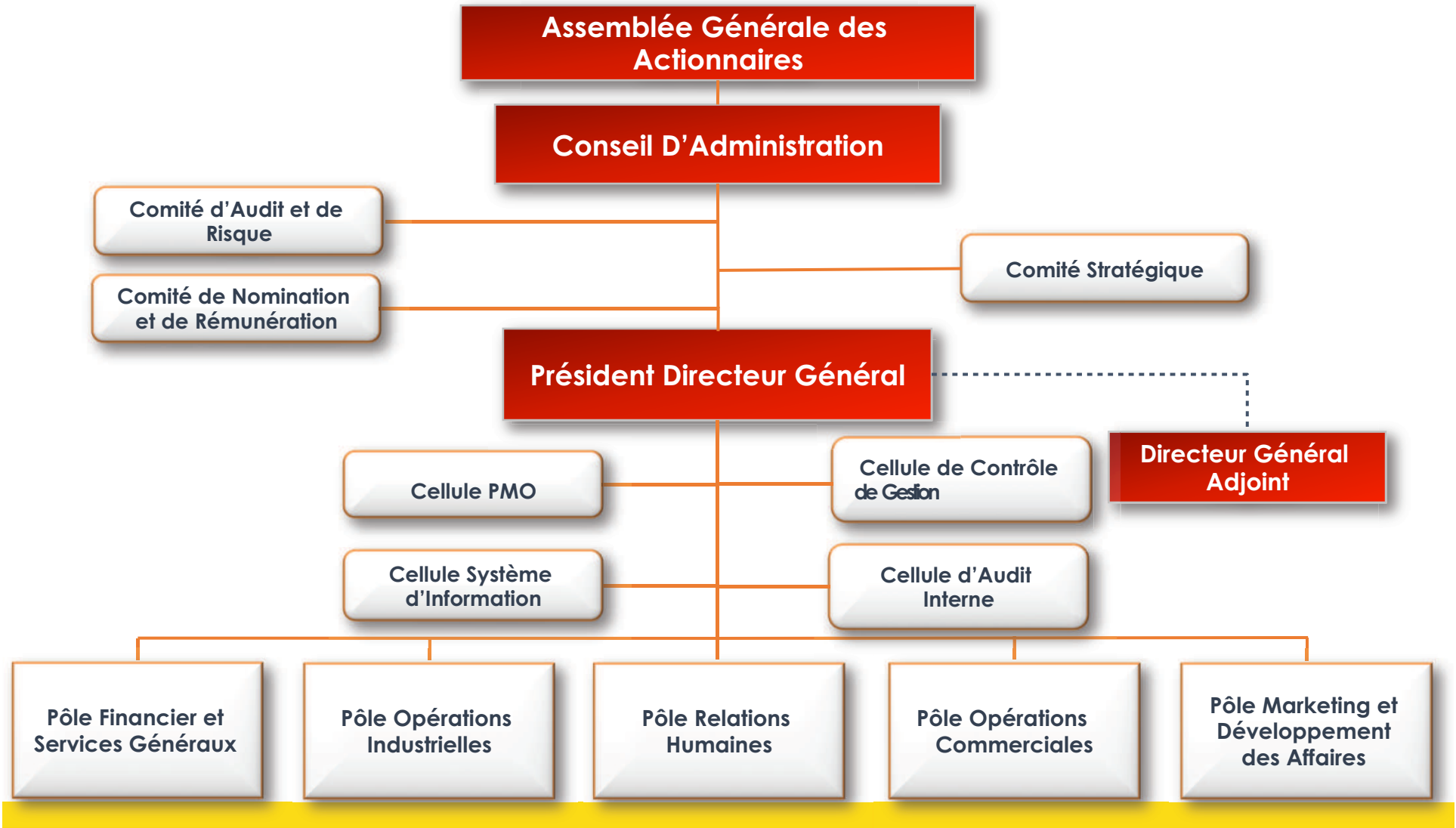




LAND'OR Aujourd'hui

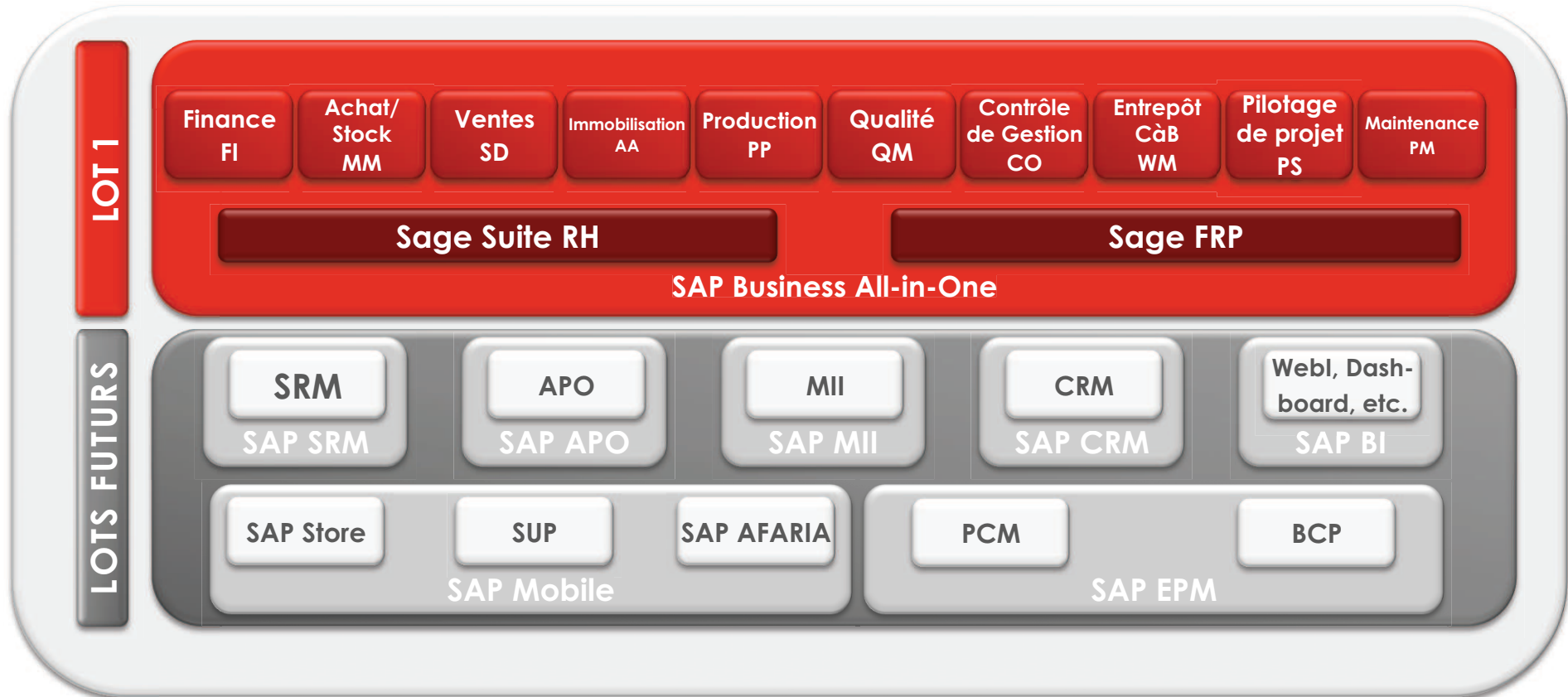


Nouvel Organigramme de LAND'OR



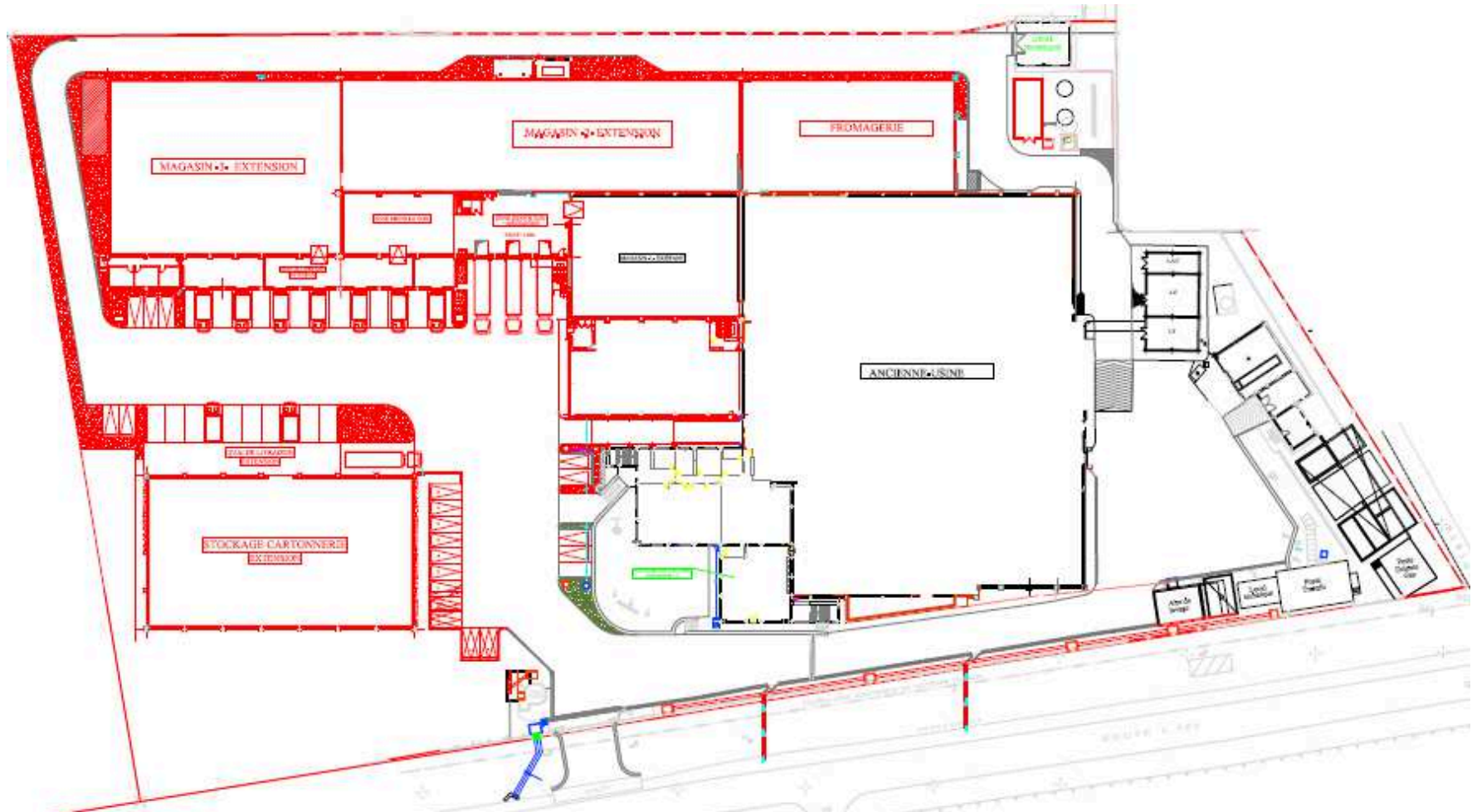


Lotissement du Projet SAP (BAIO)





Investissements corporels





Développement et Perspectives

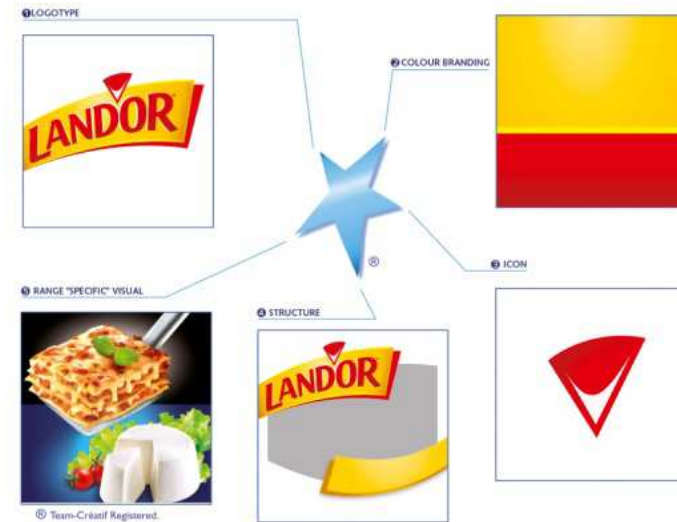
Valoriser le marché local et Cap vers l'international



- Un nouvelle identité « corporate » en adéquation avec les ambitions de LAND'OR.
- Une nouvelle vision pour la marque : positionnement, logo, offre, de nouveaux packaging et de nouvelles recettes.!
- Des lancements testés et plébiscités par les consommateurs.



Un Nouveau Logo





Une Nouvelle Offre

AVANT



AUJOUR'HUI





Une Nouvelle Offre

AVANT



AUJOURD'HUI





Nouveau Positionnement

AVANT



AUJOURD'HUI





Nouvelle Segmentation

AVANT



AUJOURD'HUI



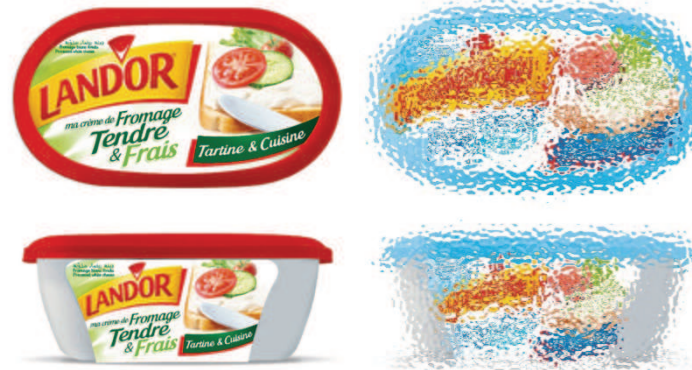


Nouvelles Recettes

AVANT



AUJOURD'HUI





Des lancements testés et plébiscités par les consommateurs





Prévisions des ventes 2014

Chiffre d'affaires prévisionnel 2014	80 MTND
Une croissance de	12%
Résultat net consolidé	3 MTND



MERCI POUR VOTRE ATTENTION

